

CARACTERÍSTICAS



EQUIPAMIENTO ESTÁNDAR:

Tecnología Litio Hierro-Fosfato
Motor de tracción en alterna
Válvula de 4 vías
Inclinación de horquillas
Desplazador lateral integrado
Control por mini-palancas
Display TFT
Reducción de velocidad en curva
OPS Sensor de presencia del operador
Freno en la rueda de carga
Batería de 80V 270Ah (21.6 kWh)
Cargador de 80V 100A
Sistema de frenos regenerativos
Tiempo de carga de 2 horas
Volante ajustable
Sistema de amortiguación del mástil

EQUIPAMIENTO OPCIONAL:

Cargador de 80V 200A
Solución de carga rápida en 1 hora.
Sistema de cámara TV
Preselección de altura
Sistema de pesado en las horquillas
Luz azul
Faros de trabajo en tablero porta horquillas
Espejo panorámico
Faro de trabajo trasero
Cinturón de seguridad naranja con sensor



Carretillas BYD producidas en Shaoguan, China y están certificadas

ISO 9001
ISO 14001
OHSAS 18001

Las carretillas BYD son conformes y cumplen con las normas de seguridad europeas



BYD Europe B.V.

's-Gravelandseweg 256, 3125 BK Schiedam, The Netherlands
Tel: 0031 1020 70888 E-mail: forklift@byd.com
03-18/BPS/V1 www.bydforklift.com

 **BYD FORKLIFT**



Litio
Hierro
Fosfato



CARRETILLA RETRACTIL RTR16

CARRETILLA RETRACTIL BYD (1600 kg)

- Tecnología AC de 80V
- Impulsada por Litio Hierro Fosfato
- Garantía de batería 8 años o 10,000 horas
- Una única batería para múltiples turnos
- El menor coste de operación
- Sistema de control por mini-palancas
- Carga rápida en 1 hora opcional
- Inclinación de horquillas, altura hasta 8.5 m
- Modo de dirección de 180°
- Freno en rueda de carga
- Indicador de posición de la dirección



**CHANGE YOUR MIND
NOT YOUR BATTERY**

La RTR16 es la primera retráctil de BYD y combina un diseño muy avanzado con un confort óptimo de conducción, seguridad y alta eficiencia productiva.

Las carretillas retráctiles BYD están impulsadas mediante nuestra propia tecnología en Litio Hierro-Fosfato y equipan los más avanzados sistemas de gestión de las baterías. También ofrecen la garantía de batería de mayor duración, de 8 años o 10,000 horas, lo que ocurra primero.

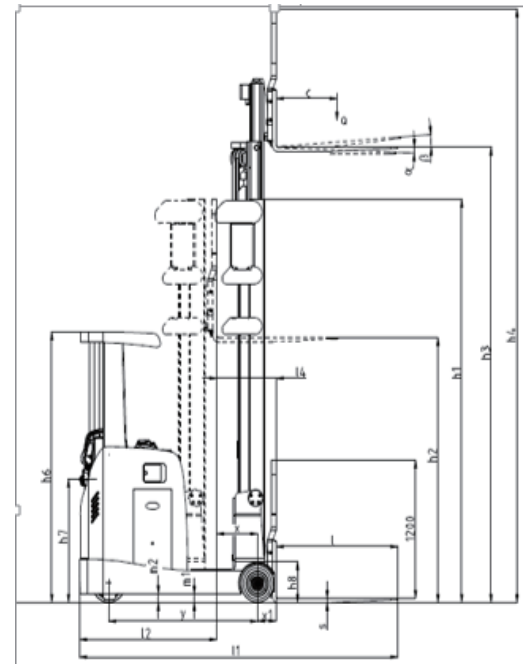
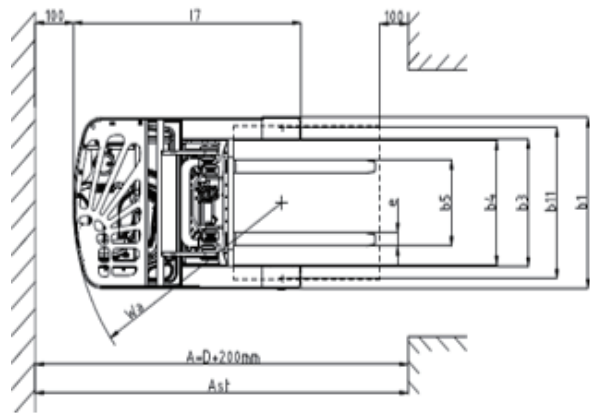
Gracias a la carga lateral ultra-rápida con múltiples opciones de batería y cargador, las carretillas BYD operan con facilidad en aplicaciones multiturismo con una única batería, ahorrándole tiempo y dinero.

ESPECIFICACIONES DE LOS MASTILES

h3 Altura de elevación (mm) **h2** Altura de elevación libre (mm) **h1** Altura, completamente bajada (mm)

h4 Altura, completamente elevada (mm) **α** Inclinación hacia adelante **β** Inclinación hacia detrás

Especificaciones de los mástiles (mm)	h3	h2	h1	h4	α	β	Capacidad residual	
							LCD@600mm	
Estándar 2 etapas	2700	35	1971	3946	2°	4°	1600	
	3000	35	2121	4246	2°	4°	1600	
	3500	35	2371	4746	2°	4°	1600	
	3800	35	2521	5046	2°	4°	1600	
	4000	35	2621	5246	2°	4°	1600	
	4500	35	2871	5746	2°	4°	1600	
	4800	35	3021	6046	2°	4°	1600	
	5000	35	3121	6246	2°	4°	1600	
3 etapas con elevación libre	4500	961	2161	5746	2°	4°	1600	
	4800	1061	2261	6046	2°	4°	1600	
	5100	1161	2361	6346	2°	4°	1600	
	5550	1311	2511	6796	2°	4°	1600	
	6000	1461	2661	7246	2°	4°	1600	
	6450	1611	2811	7696	2°	4°	1600	
	7650	2061	3261	8896	2°	4°	1450	
	8500	2296	3496	9746	2°	4°	1100	



RTR16 ESPECIFICACIONES TECNICAS

Identificación	1.1	Fabricante			BYD
	1.2	Modelo			RTR16
	1.3	Tracción			Eléctrico
	1.4	Manejo			Sentado
	1.5	Capacidad de carga	Q	kg	1600
	1.6	Distancia al centro de gravedad de la carga	c	mm	600
	1.8	Distancia a la carga	x	mm	188/400
	1.9	Distancia entre ejes	y	mm	1470

Pesos	2.1	Peso neto incluyendo batería		kg	4070	
	2.3	Peso sobre eje, horquillas adelantadas y cargadas, delante/detrás		kg	1909/2361	
	2.4	Peso sobre eje, sin carga, delante, detrás		kg	1038/4832	
	2.5	Peso sobre eje, horquillas retraídas y cargadas, delante/detrás		kg	2627/1643	
	Ruedas, Chasis	3.1	Ruedas			PU
3.2		Tamaño de rueda, delantera			Φ343×136	
3.3		Tamaño de rueda, trasera			Φ340×100	
3.5		Ruedas, cantidad delante/detrás (× = motrices)			1x/2	
3.7		Ancho de vía, detrás	b11	mm	1170	
Dimensiones Básicas	4.1	Inclinación mástil de elevación/porta horquilla hacia delante/atrás	α/β	(°)	2/4	
	4.2	Altura de mástil replegado	h1	mm	3496	
	4.3	Elevación libre	h2	mm	2250	
	4.4	Elevación	h3	mm	8500	
	4.5	Altura de mástil extendido	h4	mm	9746	
	4.7	Altura del tejadillo (cabina)	h6	mm	2345	
	4.8	Altura de asiento	h7	mm	1020	
	4.10	Altura de reposabrazo	h8	mm	360	
	4.19	Longitud total	l1	mm	2555	
	4.20	Longitud hasta dorsal de horquillas	l2	mm	1355	
	4.21	Ancho total	b1	mm	1270	
	4.22	Medidas de las horquillas	s/e/l	mm	35/100/1200	
	4.23	Carro Portahorquillas ISO 2328, clase/tipo A, B			2A	
	4.24	Ancho carro portahorquillas	b3	mm	730	
	4.25	Ancho exterior sobre horquillas	b5	mm	430/678	
	4.26	Ancho entre brazos de apoyo / zona de carga	b4	mm	930	
	4.28	Empuje	l4	mm	588	
	4.31	Margen con el suelo con carga, bajo mástil	m1	mm	73	
	4.32	Margen con el suelo, centro distancia entre ejes	m2	mm	80	
	4.33	Ancho del pasillo de trabajo con palet 1000 × 1200 (transversalmente)	Ast	mm	2848	
4.34	Ancho del pasaje de trabajo con palet de 800 x 1200 (longitudinalmente)	Ast	mm	2904		
4.35	Radio de giro	Wa	mm	1758		
4.37	Longitud sobre los brazos porteadores	l7	mm	1930		
Rendimiento	5.1	Velocidad de marcha con/sin carga		Km/h	13/13	
	5.2	Velocidad de elevación con/sin carga		mm/s	380/680	
	5.3	Velocidad de descenso con/sin carga		mm/s	550/550	
	5.4	Velocidad de empuje con/sin carga		mm/s	180/180	
	5.4a	Velocidad de replegado con/sin carga		mm/s	180/180	
	5.8	Capacidad máx. de ascenso con/sin carga		%	12/12	
	5.9	Aceleración con/sin carga (0-10m)		s	5.6/5.0	
	5.10	Freno de servicio			Hidráulico/Mecánico	
	Motor	6.1	Motor de tracción, potencia S2 60 min.		kW	6.8/13.2
		6.2	Motor de elevación, potencia con S3 15%		kW	12/19
6.4		Tensión de la batería/capacidad nominal K5		V/Ah	80/270	
6.5		Peso de la batería		kg	425	
Otros		8.1	Tipo de mando			AC
	8.2	Presión de trabajo para implemento		bar	210	
	8.4	Nivel de ruido medido en el oído del conductor		dB(A)	≤75	

*BYD se reserva el derecho de alterar y modificar el diseño, las características y los parámetros técnicos de sus productos en cualquier momento y sin previo aviso, ya que los productos están sujetos a un desarrollo continuo y constante.